



Väike-Maarja valla haridusvõrgu analüüs

Osa 2. Alus-, üld- ja huviharidus



Kaasrahanud
Euroopa Liit



Eesti
tuleviku heaks

Sisukord

1. Alusharidus

1. Lapsed lasteaedades
2. Lasteaialaste rändemuster
3. HEV lapsed

2. Üldharidus

1. Õpilased koolides
2. Põhiharidus
3. Gümnaasiumiharidus
4. Õpilaste rändemuster
5. HEV õpilased

3. Huviharidus ja huvitegevus koolides

Andmed ja metoodika

Analüütilises ülevaates on esitatud andmed lasteaedade laste ja rühmade arvu, rühmade liikide ja rändemustri kohta.

Üldhariduse ülevaates on esitatud andmed koolide õpilaste arvu dünaamika, koosseisu ja rändemustri kohta.

Huvihariduse ülevaates on esitatud andmed kooli õpilaste arvu dünaamika ja koosseisu ning huvitegevuse kohta koolides

Alusandmetena on kasutatud:

- Eesti Hariduse Infosüsteemi andmebaasi (registripäring kui ka portaali haridussilm.ee väljund) õppeaastate 2010/2011 kuni 2024/2025 kohta (andmed fikseeritakse infosüsteemis 10. novembri seisuga)
- Muud riiklikest registritest kättesaadavad ja Väike-Maarja valla poolt edastatud andmed.

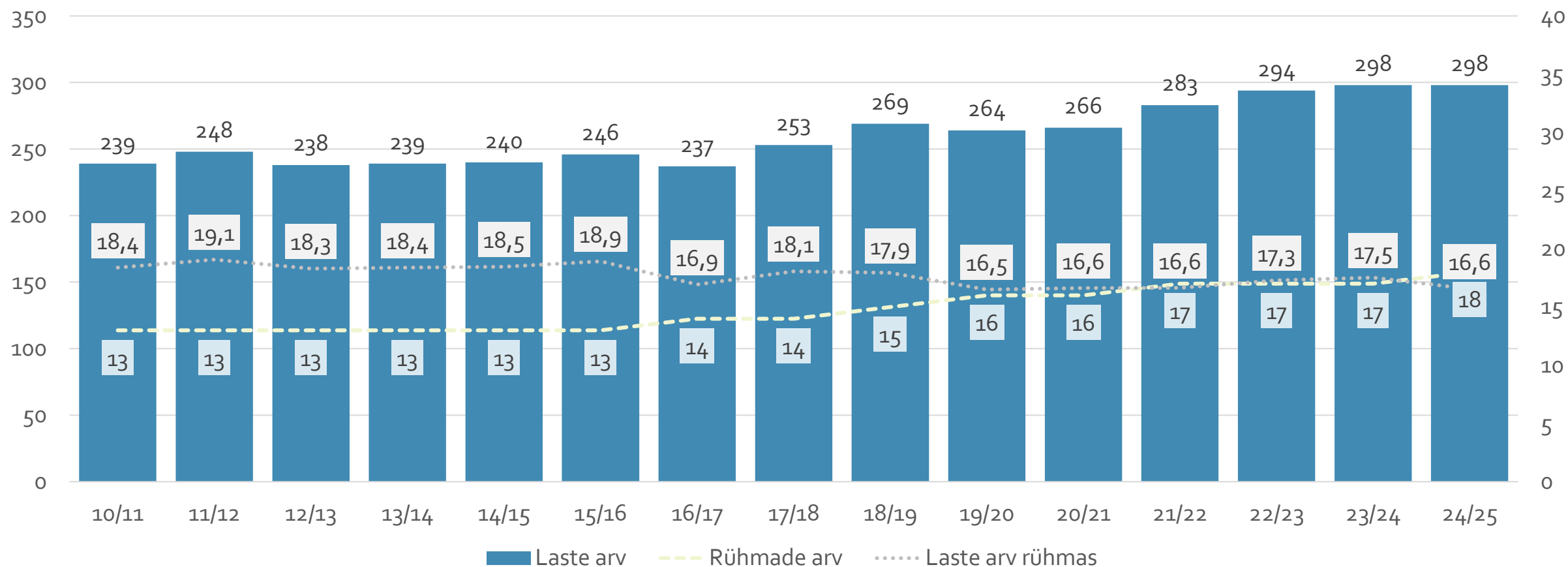
NB! Alushariduse õppeaasta 24/25 EHIS andmete koosseisus ei sisaldu Väike-Maarja Lasteaia kahe rühma laste andmed. Vastavaid andmeid sisaldavates tabelites ja joonistel on õppeaasta tähistatud tärniga ().*

1. Alusharidus

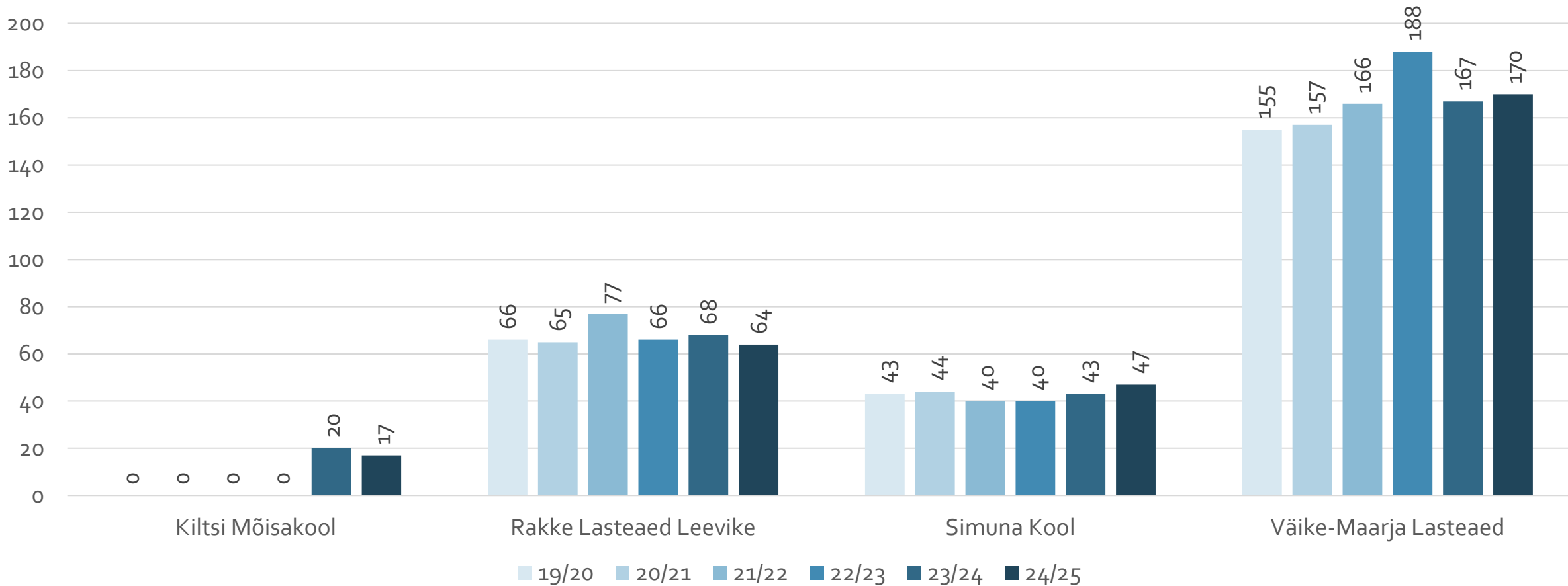
Alusharidus vallas

- Koolieelse lasteasutuse seadusest lähtuvalt loob kohalik omavalitsus vanemate soovil kõigile pooleteise- kuni seitsmeaastastele lastele, kelle elukoht on selle omavalitsuse territooriumil, võimaluse käia teeninduspiirkonna lasteasutuses.
- Arvestades valla asustusstruktuuri, on alusharidus kättesaadav kodu lähedal suuremates asulates.
- Väike-Maarja vallas tegutseb 4 munitsipaallasteasutust neljas tegevuskohas. Lasteaialaste arv (õppeaastal 2024/2025 kokku 298) on viimase kümne aastaga Väike-Maarja vallas kasvanud u 60 lapse võrra.

Lapsed, rühmad ja keskmine laste arv rühmas



Lapsed lasteaedades



Rühmade arv ja keskmine laste arv rühmas

õppeaasta	Väike-Maarja vald	Kiltsi Mõisakool	Rakke Lasteaed Leevike	Simuna Kool	Väike-Maarja Lasteaed	õppeaasta	Väike-Maarja vald	Kiltsi Mõisakool	Rakke Lasteaed Leevike	Simuna Kool	Väike-Maarja Lasteaed
10/11	18,4		20,3	16,5	18,1	10/11	13		3	2	8
11/12	19,1		21,7	17,0	18,6	11/12	13		3	2	8
12/13	18,3		19,0	17,0	18,4	12/13	13		3	2	8
13/14	18,4		18,7	20,0	17,9	13/14	13		3	2	8
14/15	18,5		18,3	20,5	18,0	14/15	13		3	2	8
15/16	18,9		19,7	20,5	18,3	15/16	13		3	2	8
16/17	16,9		17,7	15,3	17,3	16/17	14		3	3	8
17/18	18,1		21,0	17,0	17,4	17/18	14		3	3	8
18/19	17,9		16,8	15,0	19,6	18/19	15		4	3	8
19/20	16,5		16,5	14,3	17,2	19/20	16		4	3	9
20/21	16,6		16,3	14,7	17,4	20/21	16		4	3	9
21/22	16,6		15,4	13,3	18,4	21/22	17		5	3	9
22/23	17,3		16,5	13,3	18,8	22/23	17		4	3	10
23/24	17,5	20,0	17,0	14,3	18,6	23/24	17	1	4	3	9
24/25	16,6	17,0	16,0	15,7	17,0	24/25	18	1	4	3	10

Lasteaialapsed rühma liikide lõikes

KOV lasteaedades	19/20	20/21	21/22	22/23	23/24	24/25*
sõimerühm (kuni 3a)	21	27	27	47	34	16
lapsehoiurühm (kuni 3a)	8	10	15	18	18	7
sobitusrühm	7	7	8	10	10	51
3 kuni 6 aastased lapsed	102	96	101	126	104	100
6 kuni 7 aastased lapsed	22	21	40	21	21	
liitrühm	104	105	92	72	111	93
Kokku	264	266	283	294	298	267
Mujal lasteaedades						
aiarühmad	5	2	1	3		
sobitusrühm						
tasandusrühm						
arendusrühm						
Kokku	5	2	1	3	0	0

Lasteaialapsed rühma liikide ja lasteaedade lõikes

	19/20	20/21	21/22	22/23	23/24	24/25*
Kiltsi Mõisakool					20	17
liitrühm					20	17
Rakke Lasteaed Leevike	66	65	77	66	68	64
3 kuni 6 aastased lapsed	20	21	21	21		19
6 kuni 7 aastased lapsed			19			
lapsehoiurühm (kuni 3a)			10			
liitrühm	39	37	19	21	58	36
sobitusrühm	7	7	8	10	10	9
sõimerühm (kuni 3a)				14		
Simuna Kool	43	44	40	40	43	47
lapsehoiurühm (kuni 3a)	8	10	5	9	10	7
liitrühm	35	34	35	31	33	40
Väike-Maarja Lasteaed	155	157	166	188	167	139
3 kuni 6 aastased lapsed	82	75	80	105	104	81
6 kuni 7 aastased lapsed	22	21	21	21	21	
lapsehoiurühm (kuni 3a)				9	8	
liitrühm	30	34	38	20		
sobitusrühm						42
sõimerühm (kuni 3a)	21	27	27	33	34	16
Kokku	264	266	283	294	298	267

Lasteaialapsed vanuse lõikes

	19/20	20/21	21/22	22/23	23/24	24/25*
1	11	16	17	23	24	10
2	33	38	44	48	53	37
3	52	45	50	59	50	57
4	59	56	49	55	61	52
5	50	59	59	54	56	55
6	56	48	57	53	50	53
7	3	4	7	2	4	3
Kokku	264	266	283	294	298	267
1	4%	6%	6%	8%	8%	4%
2	13%	14%	16%	16%	18%	14%
3	20%	17%	18%	20%	17%	21%
4	22%	21%	17%	19%	20%	19%
5	19%	22%	21%	18%	19%	21%
6	21%	18%	20%	18%	17%	20%
7	1%	2%	2%	1%	1%	1%

Lasteaialaste rändemuster

- Valda registreeritud elukohaga lapsed moodustavad 98% valla lasteaedades käivatest lastest. Teistest omavalitsustest käis valla lasteaedades õppeaastal 23/24 8 last.
- Valla lapsi, kes käisid lasteaias väljaspool ei ole ehk 100% valla elanikest lasteaedades käivatest lastest on paikne. Aastate jooksul rändemustris suuri muutusi toimunud ei ole.
- Valla siseselt eelistatakse üldjuhul selgelt kodulähedast lasteaeda, erandina toimub olulisemal määral Kiltsi piirkonnast liikumine Väike-Maarja Lasteaeda.

Lasteaiavaliku muster omavalitsuses

	19/20	20/21	21/22	22/23	23/24	24/25*
KOV lasteaedades kokku	264	266	283	294	298	267
sh KOV lapsed	261	260	276	283	290	259
sh teise KOV lapsed	3	6	7	11	8	8
KOV laste osakaal KOV lasteaedade lastest	99%	98%	98%	96%	97%	97%
KOV lapsed kokku	266	262	277	286	290	259
KOV lapsed mujal	5	2	1	3	0	0
KOV lastest paikne	98%	99%	100%	99%	100%	100%

Lasteaiavaliku muster piirkondades õppeaastal 23/24

Lapse elukoha piirkond	Lasteaedade asukoha piirkond				Lapsed KOV	Lapsed mujal	Lapsi piirkonnas kokku	Õpib oma piirkonnas	Õpib oma KOV-is
	Kiltsi Mõisakool	Rakke Lasteaed Leevike	Simuna Kool	Väike-Maarja lasteaedades Lasteaed					
Kiltsi	18			24	42	0	42	43%	100%
Rakke		60	3	3	66	0	66	91%	100%
Simuna		2	38	2	42	0	42	90%	100%
Väike-Maarja	1		2	137	140	0	140	98%	100%
Mujal	1	6		1	8				
Kokku	20	68	43	167	298	0	290	87%	100%
Piirkonna lapsi	90%	88%	88%	82%					

Lasteaiavalikud Kiltsi piirkonnas

Kiltsi	19/20	20/21	21/22	22/23	23/24	24/25*
Kiltsi Mõisakool					18	13
Rakke Lasteaed Leevike	1	1	1			
Simuna Kool						
Väike-Maarja Lasteaed Mujal	32	35	39	49 1	24	21
Kokku	33	36	40	50	42	34
Kiltsi Mõisakool	0%	0%	0%	0%	43%	38%
Rakke Lasteaed Leevike	3%	3%	3%	0%	0%	0%
Simuna Kool	0%	0%	0%	0%	0%	0%
Väike-Maarja Lasteaed Mujal	97%	97%	98%	98%	57%	62%
	0%	0%	0%	2%	0%	0%

Lasteaiavalikud Rakke piirkonnas

Rakke	19/20	20/21	21/22	22/23	23/24	24/25*
Kiltsi Mõisakool						
Rakke Lasteaed Leevike	60	57	68	59	60	60
Simuna Kool	1		1	2	3	3
Väike-Maarja Lasteaed	2	5	4	4	3	1
Mujal	2	1				
Kokku	65	63	73	65	66	64
Kiltsi Mõisakool	0%	0%	0%	0%	0%	0%
Rakke Lasteaed Leevike	92%	90%	93%	91%	91%	94%
Simuna Kool	2%	0%	1%	3%	5%	5%
Väike-Maarja Lasteaed	3%	8%	5%	6%	5%	2%
Mujal	3%	2%	0%	0%	0%	0%

Lasteaiavalikud Simuna piirkonnas

Simuna	19/20	20/21	21/22	22/23	23/24	24/25*
Kiltsi Mõisakool						
Rakke Lasteaed Leevike	2	2	3	1	2	2
Simuna Kool	41	42	37	36	38	40
Väike-Maarja Lasteaed Mujal	6	4	4	4	2	1
Kokku	49	48	44	41	42	43
Kiltsi Mõisakool	0%	0%	0%	0%	0%	0%
Rakke Lasteaed Leevike	4%	4%	7%	2%	5%	5%
Simuna Kool	84%	88%	84%	88%	90%	93%
Väike-Maarja Lasteaed Mujal	12%	8%	9%	10%	5%	2%
	0%	0%	0%	0%	0%	0%

Lasteaiavalikud Väike-Maarja piirkonnas

Väike-Maarja	19/20	20/21	21/22	22/23	23/24	24/25*
Kiltsi Mõisakool					1	1
Rakke Lasteaed Leevike	1	1	3	1		
Simuna Kool		1	2	1	2	2
Väike-Maarja Lasteaed	115	112	114	126	137	115
Mujal	3	1	1	2		
Kokku	119	115	120	130	140	118
Kiltsi Mõisakool	0%	0%	0%	0%	1%	1%
Rakke Lasteaed Leevike	1%	1%	3%	1%	0%	0%
Simuna Kool	0%	1%	2%	1%	1%	2%
Väike-Maarja Lasteaed	97%	97%	95%	97%	98%	97%
Mujal	3%	1%	1%	2%	0%	0%

Lasteaiavalikud omavalitsuses

Väike-Maarja vald	19/20	20/21	21/22	22/23	23/24	24/25*
Kiltsi Mõisakool	0	0	0	0	19	14
Rakke Lasteaed Leevike	64	61	75	61	62	62
Simuna Kool	42	43	40	39	43	45
Väike-Maarja Lasteaed	155	156	161	183	166	138
Mujal	5	2	1	3	0	0
Kokku	266	262	277	286	290	259
Kiltsi Mõisakool	0%	0%	0%	0%	7%	5%
Rakke Lasteaed Leevike	24%	23%	27%	21%	21%	24%
Simuna Kool	16%	16%	14%	14%	15%	17%
Väike-Maarja Lasteaed	58%	60%	58%	64%	57%	53%
Mujal	2%	1%	0%	1%	0%	0%

Lasteaialaste erivajadused

	Psüühikahäire	Kõnepuue või häire	Nägemispuue	Autismi-spektrihäire	Õppekeelest erinev kodune keel	Vajab kõneravi	Uussisserändaja (UA)
Kiltsi Mõisakool	0	0	0	0	2	0	1
Rakke Lasteaed Leevike	3	7	1	2	1	14	1
Simuna Kool	0	2	0	0	0	12	0
Väike-Maarja Lasteaed	0	0	0	0	1	19	0
Kokku	3	9	1	2	4	45	2

Puuduvad märked:

- Füüsiline erivajadus
- Liitpuue
- Kuulmispuue
- Intellektipuue
- Raske somaatiline haigus
- Eesti keele tugiõpe
- Muu

Rakendatavad ja vajatavad tugimeetmed lasteaedades õppeaastal 24/25

RAKENDATAVAD TUGIMEETMED

	Individuaalne arenduskava	Eripedagoogiline abi	Logopeediline abi	Vajab täiendavat tuge eesti keele õppeks
Kiltsi Mõisakool	0	0	0	1
Rakke Lasteaed Leevike	7	13	16	0
Simuna Kool	0	3	12	0
Väike-Maarja Lasteaed	1	14	19	0
Kokku	8	30	47	1

VAJATAVAD TUGIMEETMED

	Individuaalne arenduskava	Eripedagoogiline abi	Logopeediline abi	Vajab täiendavat tuge eesti keele õppeks
Kiltsi Mõisakool				
Rakke Lasteaed Leevike				1
Simuna Kool				
Väike-Maarja Lasteaed				
Kokku	0	0	0	1

Puuduvad märked:

- Tugiisik

ALUSHARIDUS: kokkuvõte

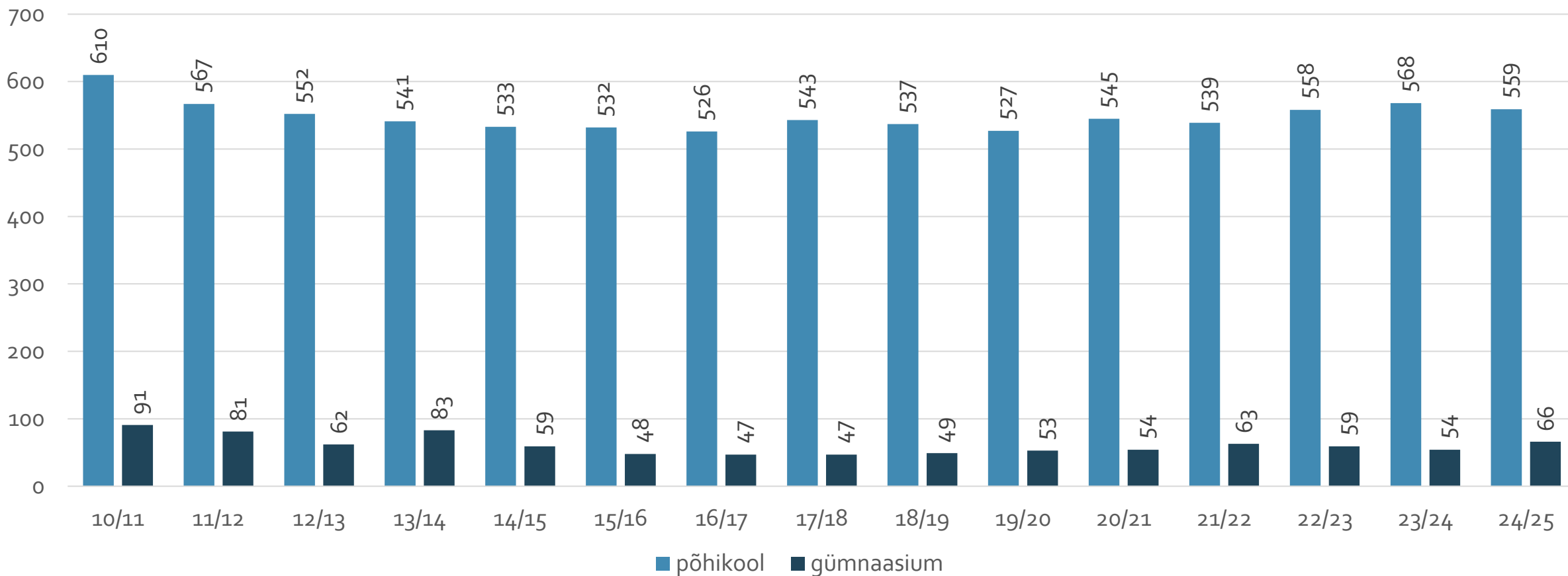
- Lasteaialaste arv (õppeaastal 2024/2025 kokku 298 last) on kõrgem kui kümnend tagasi ja viimastel aastatel püsinud stabiilne.
- Lasteaiakohad peaksid olema lastele võimalikult nende kodu lähedal, nagu see ka praegu Väike-Maarja vallas on. Mujal omavalitsustes käivad lasteaia üksikud valla lapsed, ka valla siseselt eelistatakse selgelt kodulähedast lasteaeda (v.a. Kiltsi, kus piisavas mahus kohad piirkonnas puuduvad).
- Hariduslike erivajadustega lastele valla lasteaedades eraldi erirühmasid loodud ei ole. Väike-Maarja ja Rakke lasteaedades on mõlemas moodustatud üks väiksema laste arvuga rühm, lisaks lapsed sobitusrühmades. Ehk siis kui õppeaastast 25/26 toimub KELS järgi erivajadusega laste õpe aiarühmades (erivajadusega lapsele arvestatakse kolm kohta rühmas), siis täiendav mõju sellel valla alushariduse korraldusele puudub.
- Samas näitab demograafiline prognoos (vt ka osa 1), et järgneva 5-10 aasta jooksul nõudlus lasteaiakohtade järele väheneb. Otsuseid (nt mõne rühma sulgemine) saab vajadusel vastu võtta taktikalisel tasandil.

2. Üldharidus

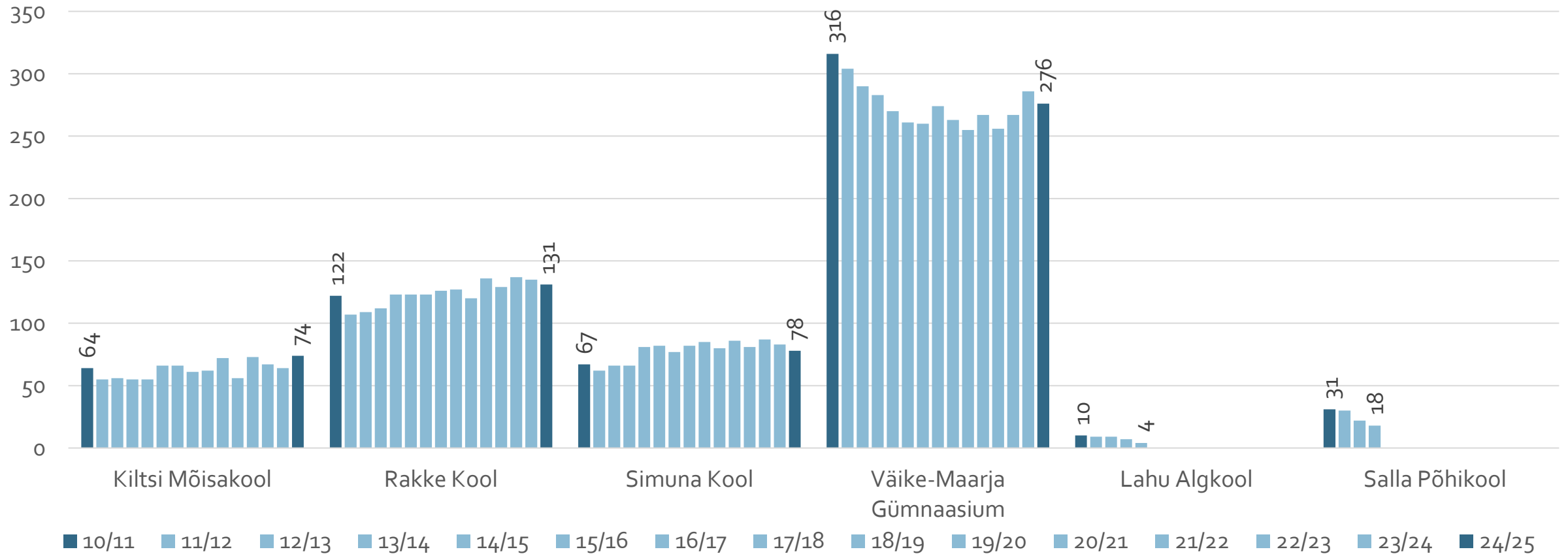
Üldharidus vallas

- Väike-Maarjavallas tegutseb 4 munitsipaalomandis üldhariduskooli.
- Kokku õpib valla koolides 2024/2025 õppeaasta seisuga 625 õpilast.
- Vald on juba eelmisel kümnendil teinud ümberkorraldusi koolivõrgus:
 - Õppeaastaga 13/14 lõpetas tegevuse Salla Kool (Rakke piirkond)
 - Õppeaastaga 14/15 lõpetas tegevuse Lahu Algkool (Rakke piirkond)
 - Õppeaastaga 15/16 lõppes Rakke Koolis õpe gümnaasiumiastmes

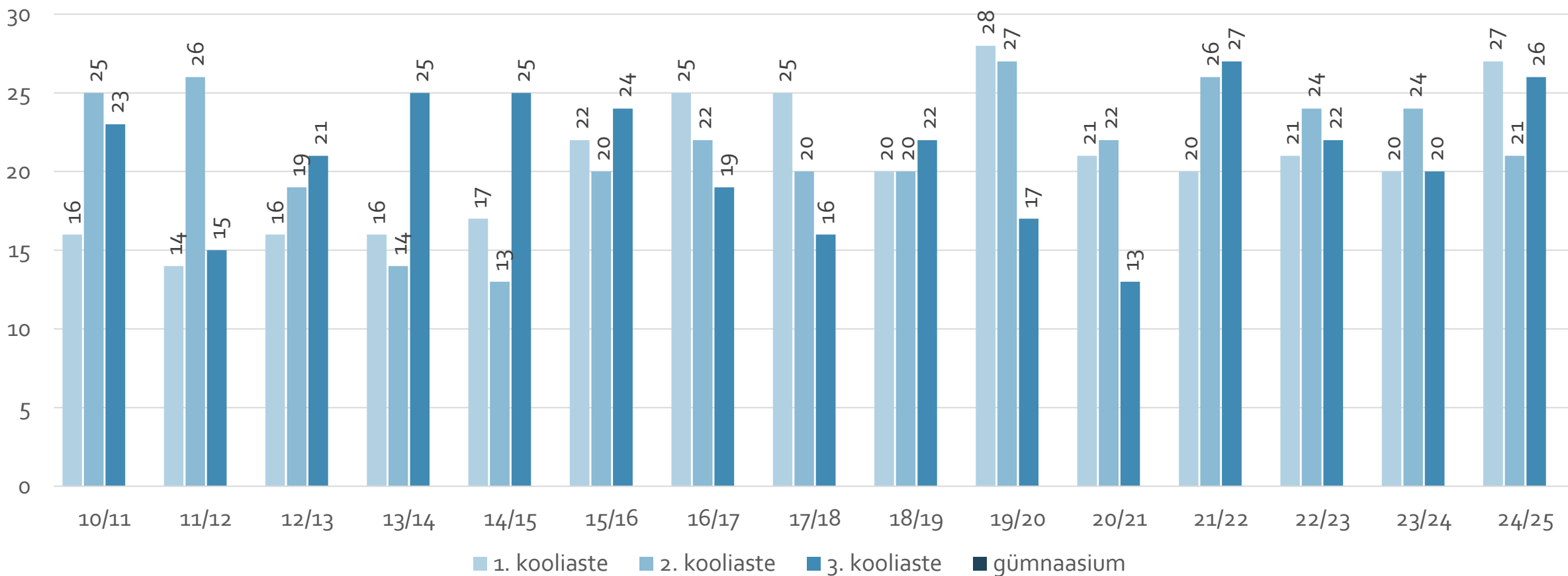
Põhikooli ja gümnaasiumiõpilased omavalitsuse koolides kokku õppeaastatel 10/11 - 24/25



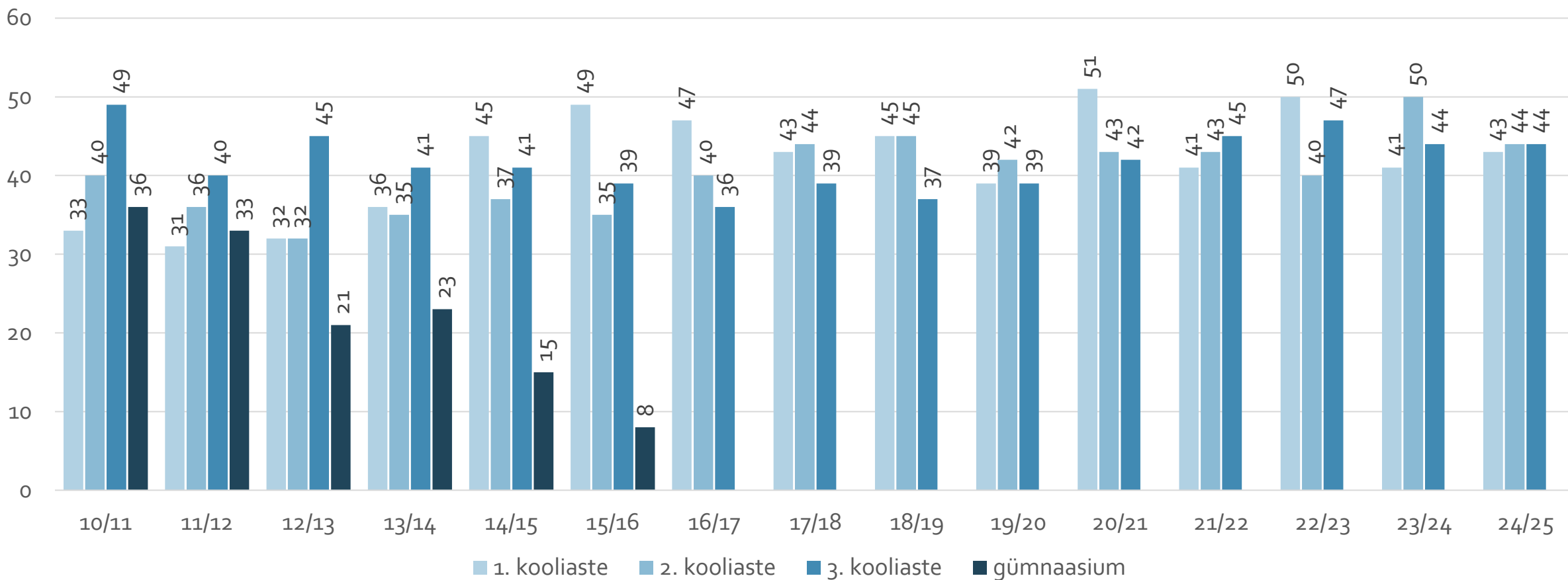
Põhikooliõpilased omavalitsuse koolides õppeaastatel 10/11 - 24/25



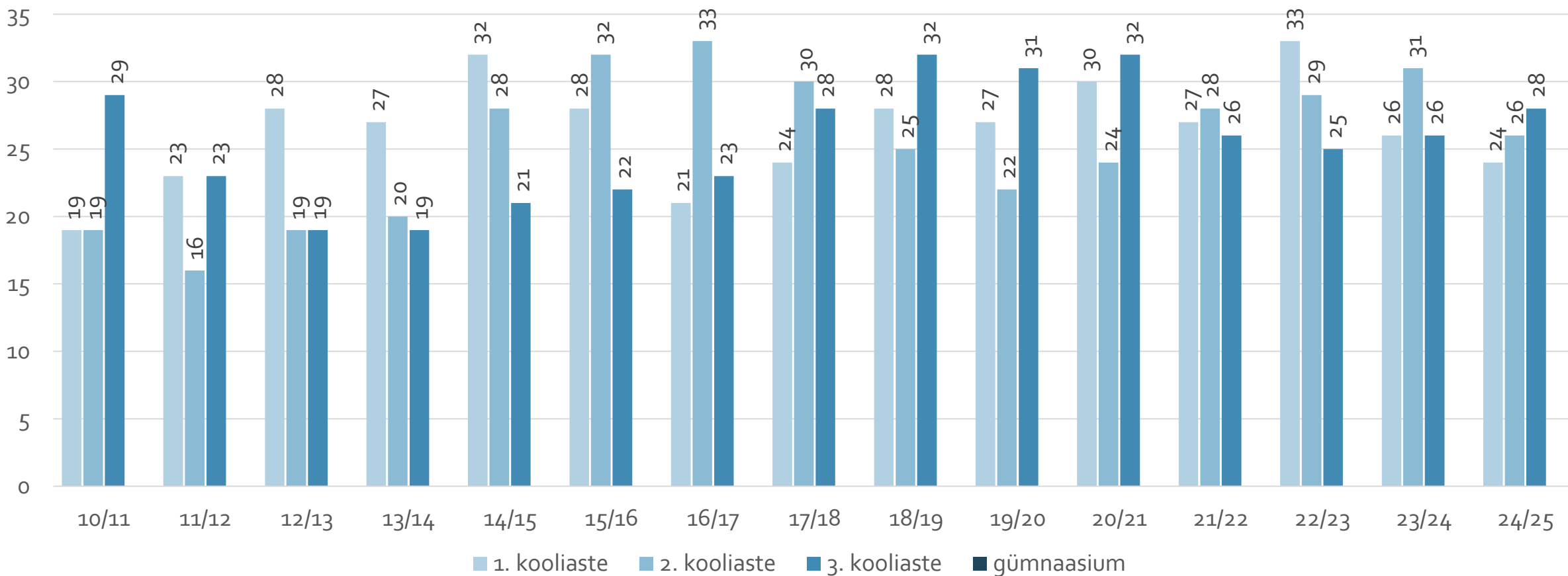
Kiltsi Mõisakool



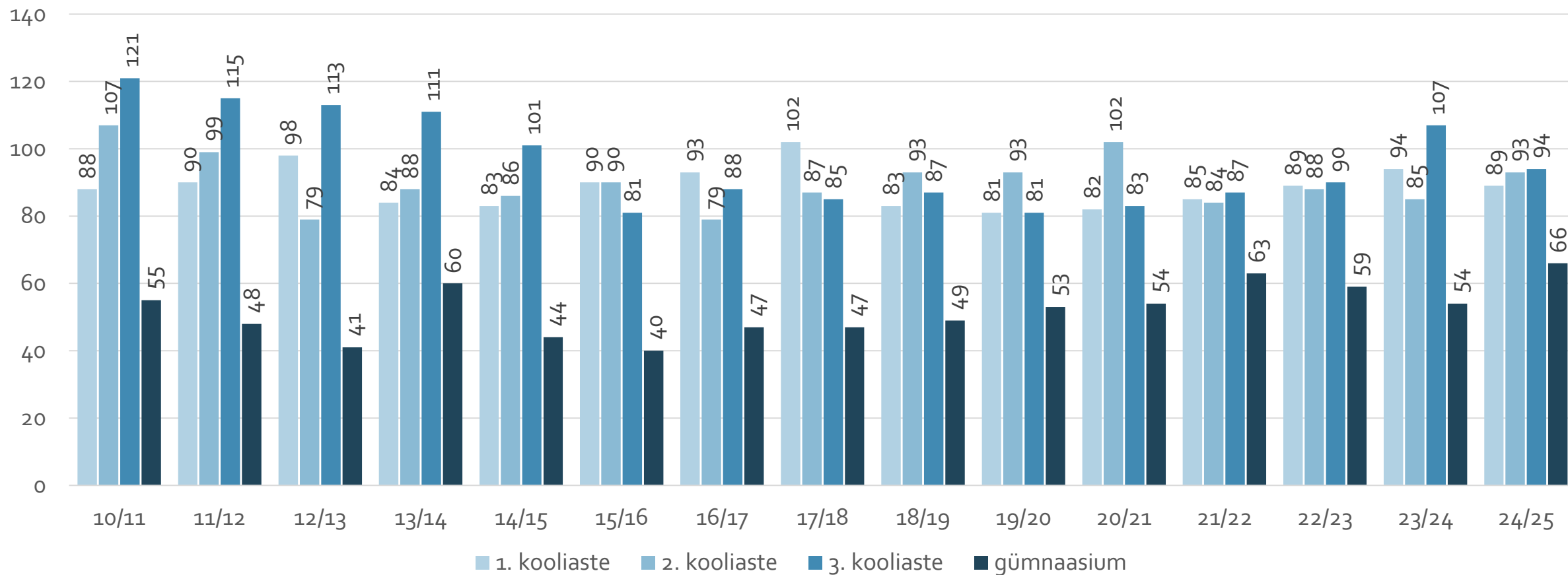
Rakke Kool



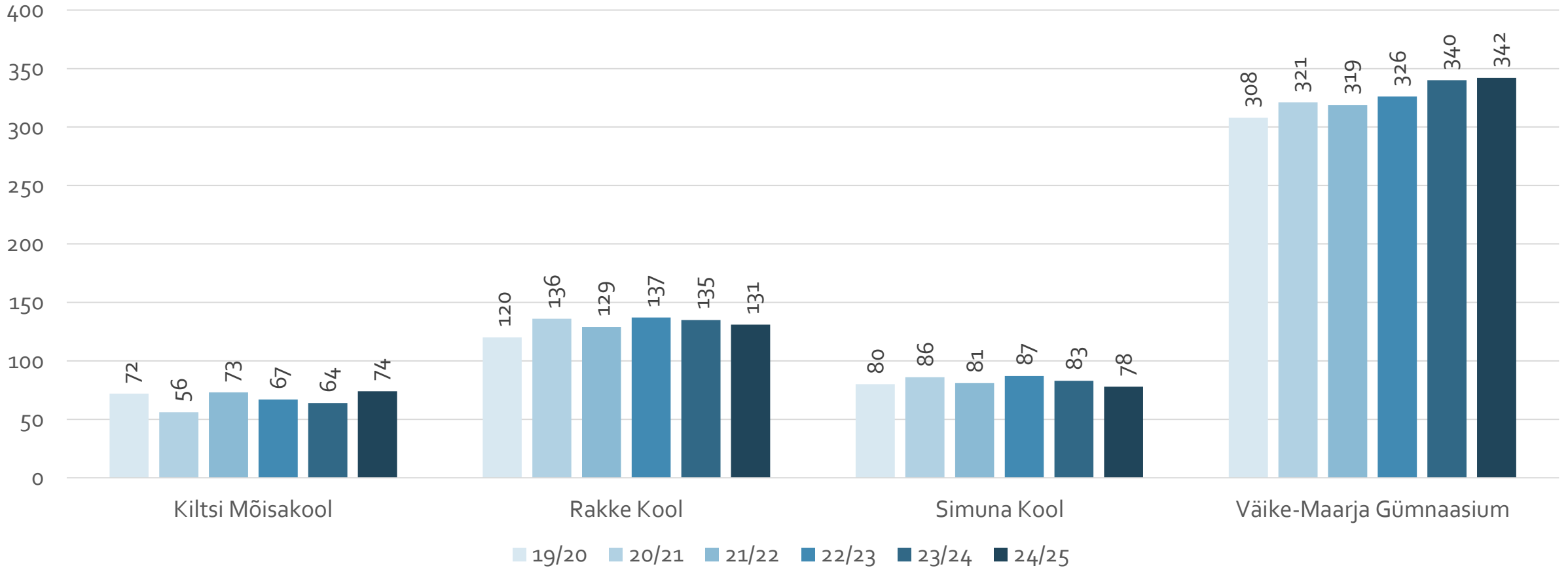
Simuna Kool



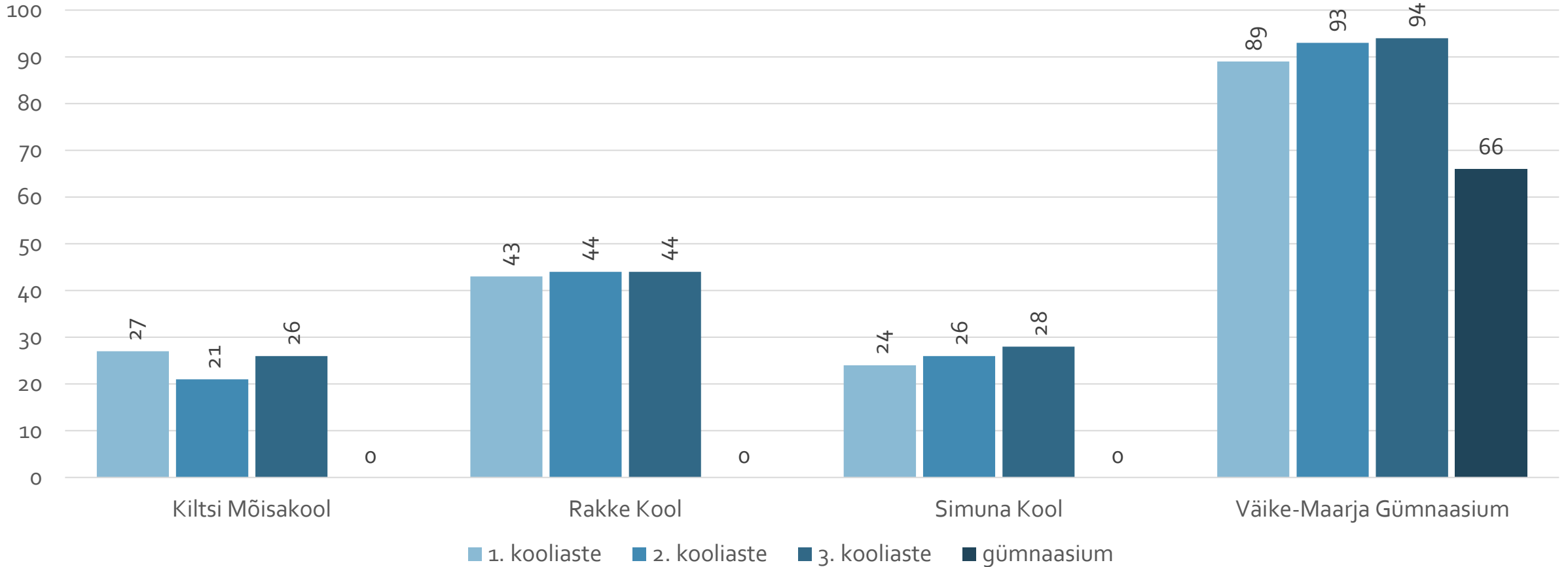
Väike-Maarja Gümnaasium



Õpilaste koguarv koolides koolides



Õpilased kooliastmetes 24/25



Õpilaste arv klassides 24/25

	1.	2.	3.	4.	5.	6.	7.	8.	9.	Kokku
Kiltsi Mõisakool	12	6	9	6	5	10	10	7	9	
Rakke Kool	14	10	19	11	20	13	14	11	19	
Simuna Kool	5	7	12	8	11	7	11	9	8	
Väike-Maarja Gümnaasium	30	27	32	29	31	33	25	36	33	
Õpilasi kokku	61	50	72	54	67	63	60	63	69	559
Klassikomplekte kokku	5	5	5	5	5	5	5	5	5	45
Õpilasi klassikomplekti kohta	12,2	10,0	14,4	10,8	13,4	12,6	12,0	12,6	13,8	12,4
Arvestuslikke klassikomplekte (24 õpilast)	2,5	2,1	3,0	2,3	2,8	2,6	2,5	2,6	2,9	23,3
Vahe	2,5	2,9	2,0	2,8	2,2	2,4	2,5	2,4	2,1	21,7
Mujal	1	3	4	3	4	4	3	7	2	
Mujal osakaal	2%	6%	5%	5%	6%	6%	5%	10%	3%	

	G10	G11	G12	Kokku
Väike-Maarja Gümnaasium	31	21	14	66
sh valla noored	26	17	13	56
Valla noored mujal	11	12	12	35
Mujal osakaal	30%	41%	48%	38%

Õpilaste rändemuster põhikoolis

- Väike-Maarja valla registreeritud elukohaga õpilased moodustavad 93% Väike-Maarja valla koolide õpilastest. Teistest omavalitsusest käib valda õppeaastal 24/25 õpilasi 41.
- Valla õpilasi, kes õpivad väljaspool Väike-Maarja valda, oli 33 ehk 94% valla elanikest õpilastest on „paikne“.
- KOV-vaates möödunud kuue aasta jooksul rändemustris suuri muutusi toimunud ei ole,
- Valla siseselt on põhikooli osas rohkem liikumist Kiltsi piirkonnast Väike-Maarjasse (ligi pool piirkonna õpilastest).

Põhikoolivaliku muster omavalitsuses

	19/20	20/21	21/22	22/23	23/24	24/25
KOV põhikoolides kokku	527	545	539	558	568	559
sh KOV õpilased	495	520	506	533	535	518
sh teise kov õpilased	32	25	33	25	33	41
KOV õpilaste osakaal KOV koolide õpilastest	94%	95%	94%	96%	94%	93%
KOV õpilased kokku	523	550	541	579	567	551
KOV õpilased mujal	28	30	35	46	32	33
KOV õpilastest paikne	95%	95%	94%	92%	94%	94%

KOV õpilased koolis teises omavalitsuses

	18/19	19/20	20/21	21/22	22/23	23/24
Tapa vald	16	17	19	21	21	20
Jõgeva vald	2	1		1	2	3
Järva vald			1	3	3	3
Muu omavalitsus	10	12	15	21	6	7

Teise omavalitsuse õpilased KOV koolides

	18/19	19/20	20/21	21/22	22/23	23/24
Teadmata	12	2	7	7	7	14
Tapa vald	5	5	6	7	10	12
Jõgeva vald		1	2	2	1	2
Muu omavalitsus	15	17	18	9	15	13

Põhikooli valiku muster piirkondades õppeaastal 24/25

Õpilase elukoha piirkond	Koolide asukoha piirkond					Mujal koolides	Õpilasi piirkonnas kokku	Õpib oma piirkonnas	Õpib oma KOV-is
	Kiltsi Mõisakool	Rakke Kool	Simuna Kool	Väike-Maarja Gümnaasium	KOV koolides kokku				
Kiltsi	41			37	78	2	80	51%	98%
Rakke		130	3	6	139	9	148	88%	94%
Simuna	1		68	12	81	3	84	81%	96%
Väike-Maarja	15		3	202	220	19	239	85%	92%
Mujal omavalitsuses	17	1	4	19	41				
Kokku	74	131	78	276	559	33	551		94%
Piirkonna lapsed	55%	99%	87%	73%					

Põhikooli valiku muster piirkondades 24/25 (I aste)

Õpilase elukoha piirkond	Koolide asukoha piirkond					Mujal koolides	Õpilasi piirkonnas kokku	Õpib oma piirkonnas	Õpib oma KOV-is
	Kiltsi Mõisakool	Rakke Kool	Simuna Kool	Väike-Maarja Gümnaasium	KOV koolides kokku				
Kiltsi	19			11	30		30	63%	100%
Rakke		43	1	2	46	3	49	88%	94%
Simuna			20	4	24	1	25	80%	96%
Väike-Maarja	4		2	69	75	4	79	87%	95%
Mujal omavalitsuses	4		1	3	8				
Kokku	27	43	24	89	183	8	183	83%	96%
Piirkonna lapsi	70%	100%	83%	78%					

Põhikooli valiku muster piirkondades 24/25 (II aste)

Õpilase elukoha piirkond	Koolide asukoha piirkond				KOV koolides kokku	Mujal koolides	Õpilasi piirkonnas kokku	Õpib oma piirkonnas	Õpib oma KOV-is
	Kiltsi Mõisakool	Rakke Kool	Simuna Kool	Väike-Maarja Gümnaasium					
Kiltsi	12			14	26	1	27	44%	96%
Rakke		43	1	2	46	3	49	88%	94%
Simuna			23	4	27	1	28	82%	96%
Väike-Maarja	5			68	73	6	79	86%	92%
Mujal omavalitsuses	4	1	2	5	12				
Kokku	21	44	26	93	184	11	183	80%	94%
Piirkonna lapsi	57%	98%	88%	73%					

Põhikooli valiku muster piirkondades 24/25 (III aste)

Õpilase elukoha piirkond	Koolide asukoha piirkond						Õpilasi piirkonnas kokku	Õpib oma piirkonnas	Õpib oma KOV-is
	Kiltsi Mõisakool	Rakke Kool	Simuna Kool	Väike-Maarja Gümnaasium	KOV koolides kokku	Mujal koolides			
Kiltsi	10			12	22	1	23	43%	96%
Rakke		44	1	2	47	3	50	88%	94%
Simuna	1		25	4	30	1	31	81%	97%
Väike-Maarja	6		1	65	72	9	81	80%	89%
Mujal omavalitsuses	9		1	11	21				
Kokku	26	44	28	94	192	14	185	78%	92%
Piirkonna lapsi	38%	100%	89%	69%					

Põhikooliõpilaste paiksus kooliastmete lõikes 24/25

Õpib oma KOV-is	I aste	II aste	III aste	Kokku
Kiltsi	100%	96%	96%	98%
Rakke	94%	94%	94%	94%
Simuna	96%	96%	97%	96%
Väike-Maarja	95%	92%	89%	92%
Kokku	96%	94%	92%	94%

Õpib oma kodupiirkonnas	I aste	II aste	III aste	Kokku
Kiltsi	63%	44%	43%	51%
Rakke	88%	88%	88%	88%
Simuna	80%	82%	81%	81%
Väike-Maarja	87%	86%	80%	85%

Õpilaste põhikoolivalikud 19/20–24/25 kokku

	Õpilase elukoha piirkond			
	Kiltsi	Rakke	Simuna	Väike-Maarja
Kiltsi Mõisakool	57%	0%	0%	5%
Rakke Kool	0%	88%	0%	0%
Simuna Kool	0%	2%	84%	1%
Väike-Maarja Gümnaasium	37%	5%	10%	86%
Mujal	5%	4%	5%	8%

Kiltsi piirkonna õpilaste põhikoolivalikud

Kiltsi	19/20	20/21	21/22	22/23	23/24	24/25
Kiltsi Mõisakool	45	42	45	44	45	41
Rakke Kool	1					
Simuna Kool						
Väike-Maarja Gümnaasium	22	25	22	31	35	37
Mujal	4	4	5	5	5	2
Kokku	72	71	72	80	85	80
Kiltsi Mõisakool	63%	59%	63%	55%	53%	51%
Rakke Kool	1%	0%	0%	0%	0%	0%
Simuna Kool	0%	0%	0%	0%	0%	0%
Väike-Maarja Gümnaasium	31%	35%	31%	39%	41%	46%
Mujal	6%	6%	7%	6%	6%	3%

Rakke piirkonna õpilaste põhikoolivalikud

Rakke	19/20	20/21	21/22	22/23	23/24	24/25
Kiltsi Mõisakool			2	1		
Rakke Kool	114	130	121	135	131	130
Simuna Kool	2	4	4	3	3	3
Väike-Maarja Gümnaasium	9	9	5	7	7	6
Mujal	2	2	8	9	6	9
Kokku	127	145	140	155	147	148
Kiltsi Mõisakool	0%	0%	1%	1%	0%	0%
Rakke Kool	90%	90%	86%	87%	89%	88%
Simuna Kool	2%	3%	3%	2%	2%	2%
Väike-Maarja Gümnaasium	7%	6%	4%	5%	5%	4%
Mujal	2%	1%	6%	6%	4%	6%

Simuna piirkonna õpilaste põhikoolivalikud

Simuna	19/20	20/21	21/22	22/23	23/24	24/25
Kiltsi Mõisakool						1
Rakke Kool						
Simuna Kool	74	76	70	79	75	68
Väike-Maarja Gümnaasium	6	8	9	8	11	12
Mujal	8	5	4	3	3	3
Kokku	88	89	83	90	89	84
Kiltsi Mõisakool	0%	0%	0%	0%	0%	1%
Rakke Kool	0%	0%	0%	0%	0%	0%
Simuna Kool	84%	85%	84%	88%	84%	81%
Väike-Maarja Gümnaasium	7%	9%	11%	9%	12%	14%
Mujal	9%	6%	5%	3%	3%	4%

Väike-Maarja piirkonna õpilaste põhikoolivalikud

Väike-Maarja	19/20	20/21	21/22	22/23	23/24	24/25
Kiltsi Mõisakool	11	10	14	11	11	15
Rakke Kool						
Simuna Kool		1	2	3	3	3
Väike-Maarja Gümnaasium	211	215	212	211	214	202
Mujal	14	19	18	29	18	19
Kokku	236	245	246	254	246	239
Kiltsi Mõisakool	5%	4%	6%	4%	4%	6%
Rakke Kool	0%	0%	0%	0%	0%	0%
Simuna Kool	0%	0%	1%	1%	1%	1%
Väike-Maarja Gümnaasium	89%	88%	86%	83%	87%	85%
Mujal	6%	8%	7%	11%	7%	8%

Omavalitsuse õpilaste põhikoolivalikud (osakaal)

Väike-Maarja vald	19/20	20/21	21/22	22/23	23/24	24/25
Kiltsi Mõisakool	56	52	61	56	56	57
Rakke Kool	115	130	121	135	131	130
Simuna Kool	76	81	76	85	81	74
Väike-Maarja Gümnaasium	248	257	248	257	267	257
Mujal	28	30	35	46	32	33
Kokku	523	550	541	579	567	551
Kiltsi Mõisakool	11%	9%	11%	10%	10%	10%
Rakke Kool	22%	24%	22%	23%	23%	24%
Simuna Kool	15%	15%	14%	15%	14%	13%
Väike-Maarja Gümnaasium	47%	47%	46%	44%	47%	47%
Mujal	5%	5%	6%	8%	6%	6%

Õpilaste rändemuster gümnaasiumis

- Viimase kuue aasta keskmisena valis 80% Kiltsi ja Väike-Maarja piirkonna gümnasistidest haridustee jätkamiseks Väike-Maarja Gümnaasiumi.
- Viimase kuue aasta keskmisena õppis 80% Rakke piirkonna ja 65% Simuna piirkonna gümnasistidest väljaspool koduvalda.
- Kokkuvõttes valib läbi aastate suurem osa valla gümnasistidest (u 60%) haridustee jätkamise Väike-Maarja Gümnaasiumis. Teiseks alternatiiviks on Rakvere või Jõgeva riigigümnaasiumid.
- Mujalt KOVidest Väike-Maarja gümnaasiumiastmesse tulijad moodustavad keskmiselt u 15% kooli gümnasistide koguarvust.

Õpilaste gümnaasiumivalikud 19/20–24/25 kokku

	19/20	20/21	21/22	22/23	23/24	24/25
KOV gümnaasiumides kokku	53	54	63	59	54	66
sh KOV õpilased	51	54	60	54	46	56
sh teise kov õpilased	2	0	3	5	8	10
KOV õpilaste osakaal KOV koolide õpilastest	96%	100%	95%	92%	85%	85%
KOV õpilased kokku	87	86	96	82	81	91
KOV õpilased mujal	36	32	36	28	35	35
KOV õpilastest paikne	59%	63%	63%	66%	57%	62%

KOV õpilased koolis teises omavalitsuses

	19/20	20/21	21/22	22/23	23/24	24/25
Rakvere linn	9	13	19	10	11	12
Jõgeva vald	10	8	4	5	7	8
Tapa vald	1	1			3	3
Muu omavalitsus	16	10	13	13	14	12

Teise omavalitsuse õpilased KOV koolides

	19/20	20/21	21/22	22/23	23/24	24/25
Vinni vald				1	1	4
Rakvere linn					2	2
Tapa vald	1		2	2	1	2
Muu omavalitsus	1		1	2	4	2

Õpilase elukoha piirkond

19/20–24/25 kokku	Kiltsi	Rakke	Simuna	Väike-Maarja
Väike-Maarja Gümnaasium	83%	20%	35%	80%
Mujal	17%	80%	65%	20%

Piirkondade õpilaste gümnaasiumivalikud

Kiltsi	19/20	20/21	21/22	22/23	23/24	24/25
Väike-Maarja Gümnaasium	8	7	12	11	10	10
Mujal	2	2	5	2	2	
Kokku	10	9	17	13	12	10
Väike-Maarja Gümnaasium	80%	78%	71%	85%	83%	100%
Mujal	20%	22%	29%	15%	17%	0%

Rakke	19/20	20/21	21/22	22/23	23/24	24/25
Väike-Maarja Gümnaasium	3	4	5	5	3	3
Mujal	17	14	14	13	16	17
Kokku	20	18	19	18	19	20
Väike-Maarja Gümnaasium	15%	22%	26%	28%	16%	15%
Mujal	85%	78%	74%	72%	84%	85%

Simuna	19/20	20/21	21/22	22/23	23/24	24/25
Väike-Maarja Gümnaasium	3	4	4	5	3	3
Mujal	9	6	7	6	8	6
Kokku	12	10	11	11	11	9
Väike-Maarja Gümnaasium	25%	40%	36%	45%	27%	33%
Mujal	75%	60%	64%	55%	73%	67%

Väike-Maarja	19/20	20/21	21/22	22/23	23/24	24/25
Väike-Maarja Gümnaasium	37	39	39	33	30	40
Mujal	8	10	10	7	9	12
Kokku	45	49	49	40	39	52
Väike-Maarja Gümnaasium	82%	80%	80%	83%	77%	77%
Mujal	18%	20%	20%	18%	23%	23%

Väike-Maarja päritolu

Gümnaasiumi

gümnaasiumiõpilaste

Õpilase elukoht	19/20	20/21	21/22	22/23	23/24	24/25
Kiltsi	8	7	12	11	10	10
Rakke	3	4	5	5	3	3
Simuna	3	4	4	5	3	3
Väike-Maarja	37	39	39	33	30	40
Mujal	2		3	4	7	10
Teadmata				1	1	
Kokku	53	54	63	59	54	66
Kiltsi	15%	13%	19%	19%	19%	15%
Rakke	6%	7%	8%	8%	6%	5%
Simuna	6%	7%	6%	8%	6%	5%
Väike-Maarja	70%	72%	62%	56%	56%	61%
Mujal	4%	0%	5%	7%	13%	15%
Teadmata	0%	0%	0%	2%	2%	0%

Väljaspool omavalitsust õppivate gümnaasiumiõpilaste päritolu

Õpilase elukoht	19/20	20/21	21/22	22/23	23/24	24/25
Kiltsi	2	2	5	2	2	
Rakke	17	14	14	13	16	17
Simuna	9	6	7	6	8	6
Väike-Maarja	8	10	10	7	9	12
Kokku	36	32	36	28	35	35
Osakaal omavalitsuse gümnaasiumiõpilastest						
Kiltsi	4%	4%	8%	3%	4%	0%
Rakke	32%	26%	22%	22%	30%	26%
Simuna	17%	11%	11%	10%	15%	9%
Väike-Maarja	15%	19%	16%	12%	17%	18%

Muud õppevormid

Muud õppevormid	19/20	20/21	21/22	22/23	23/24	24/25
mittestatsionaarne õpe	24	27	22	28	20	27
üksikud õppeained mittestatsionaarses õppes	3	2	1	1		

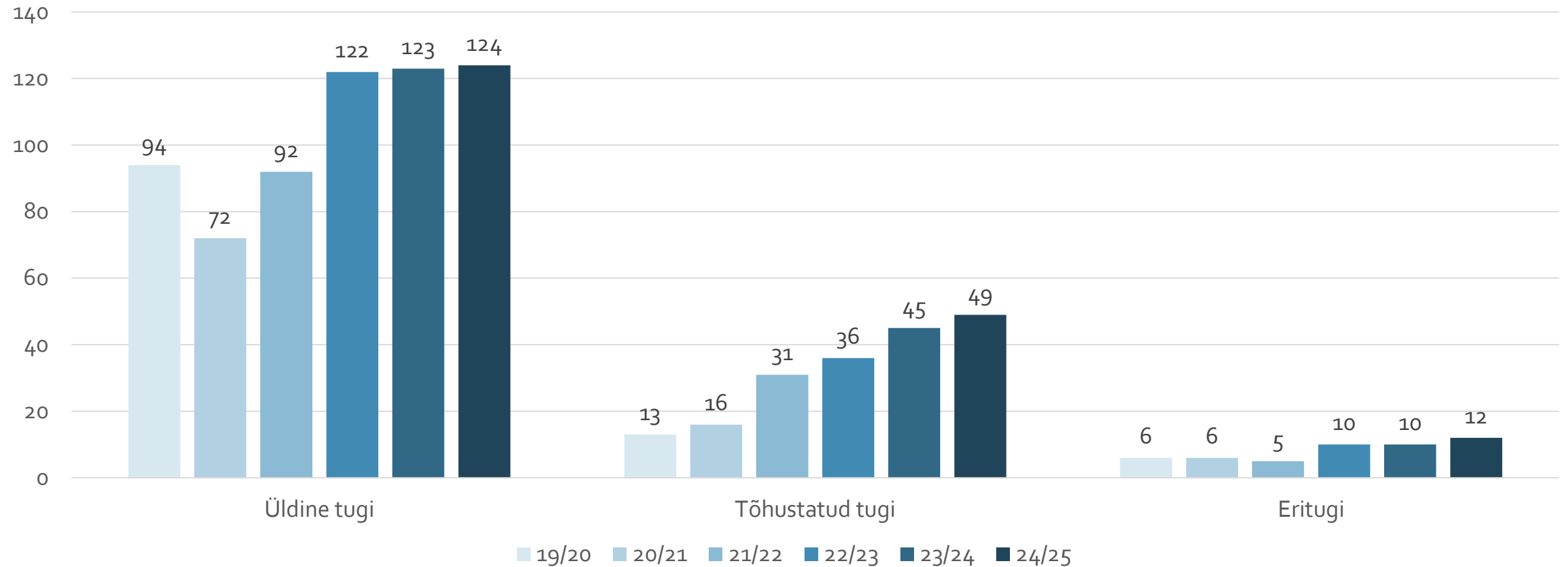
Mittestatsionaarne õpe	19/20	20/21	21/22	22/23	23/24	24/25
III aste	4	6	3	2	1	5
gümnaasium	20	21	19	26	19	22

Mittestatsionaarne õpe	19/20	20/21	21/22	22/23	23/24	24/25
Rakvere Ametikool		16	12	15	13	18
Muu kool	24	11	10	13	7	9

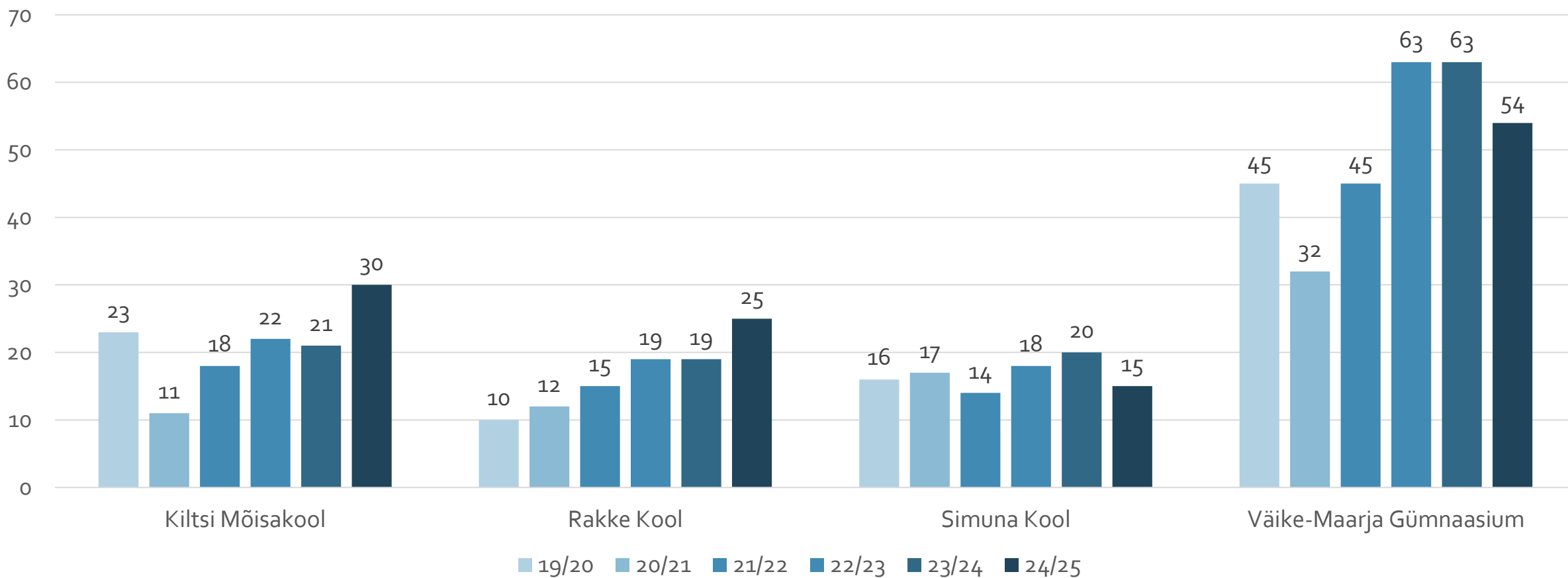
Erivajadusega õpilaste õpe põhikoolis

- Haridusliku erivajadusega õpilaste arv valla koolides on eelnevate aastate jooksul oluliselt suurenenud
- Kokku vajab õppeaastal 2024/2025 üldist tuge u 22% valla põhikooliõpilastest (124 õpilast), tõhustatud tuge 9% (49 õpilast) ja erituge 2% õpilastest (12 õpilast).
- Haridusliku erivajadusega õpilasi on valla kõikides koolides, selget koondumist / spetsialiseerumist toimunud ei ole.
- Tõhustatud- ja erituge vajavavad õpilased moodustavad 15% Rakke ja Simuna koolide õpilastest

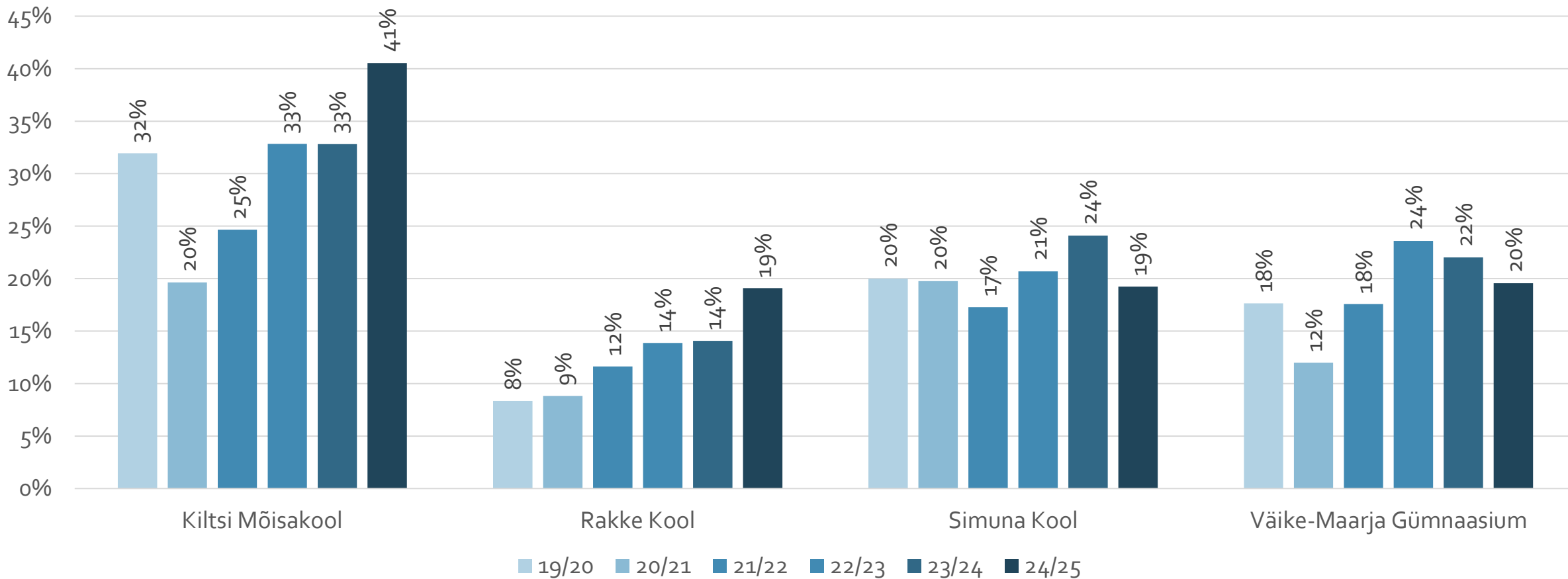
Tuge vajavad õpilased omavalitsuse koolides kokku



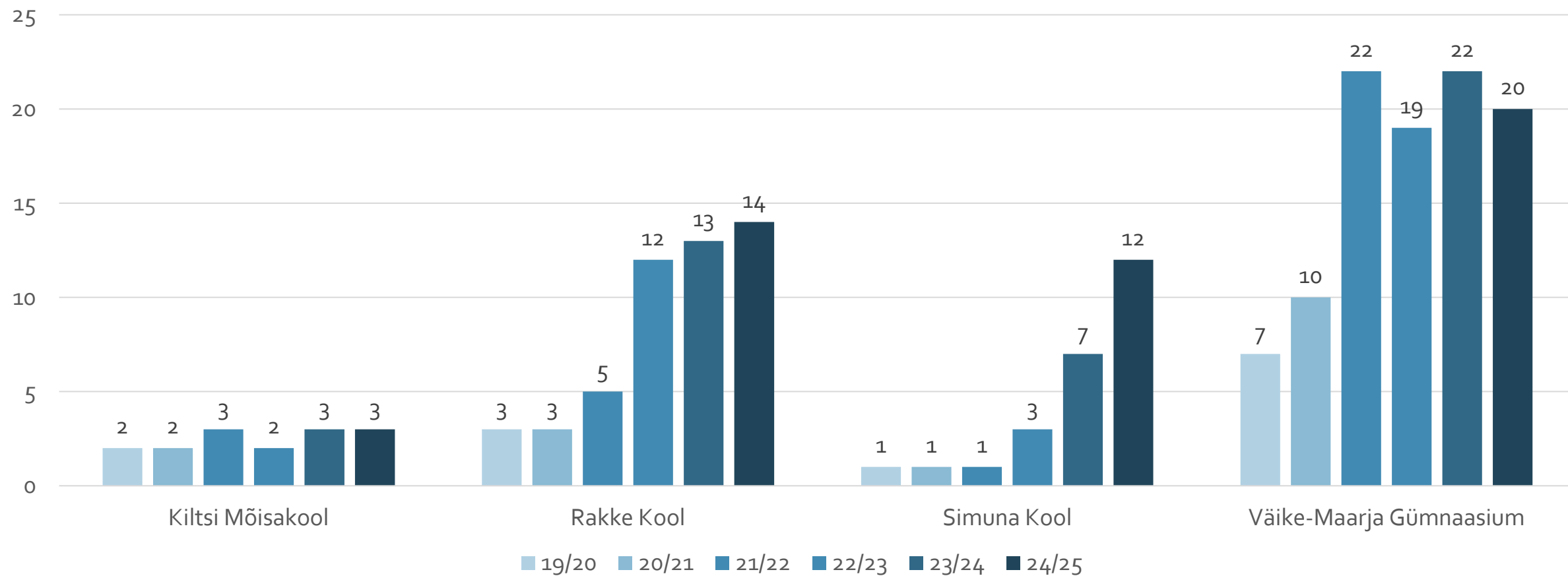
Üldtuge vajavad õpilased koolides



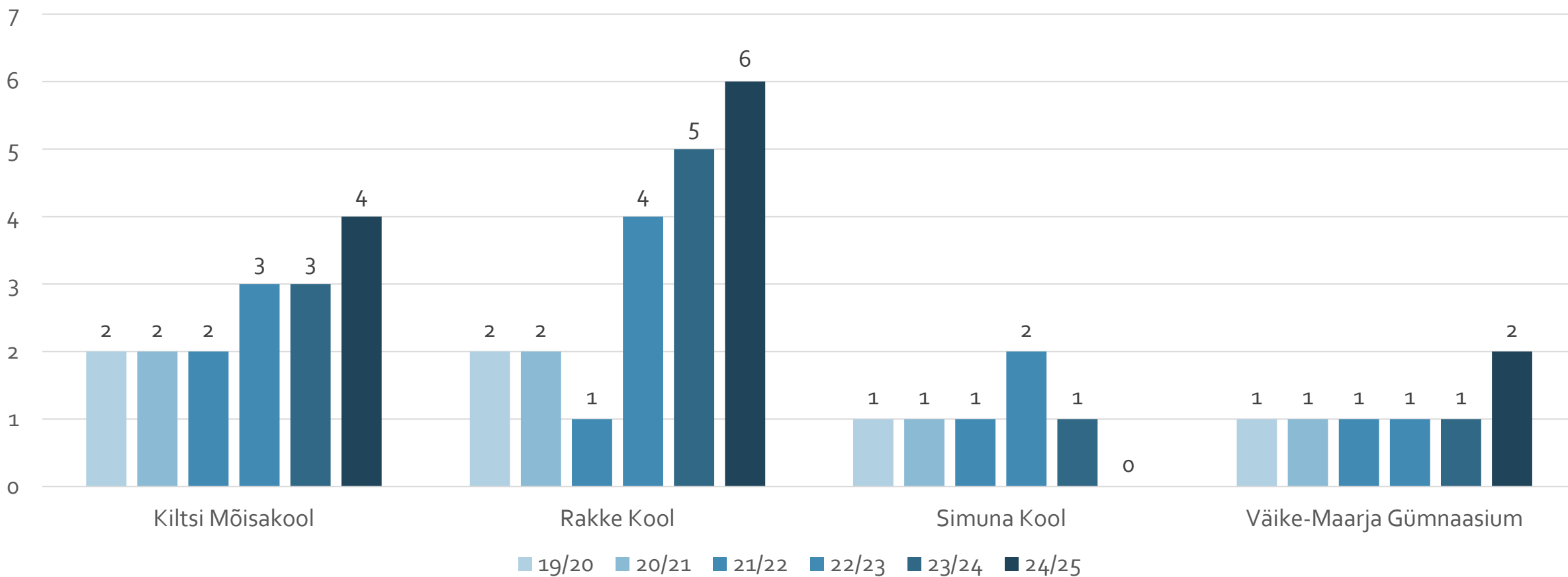
Üldtuge vajavate õpilaste osakaal kooli õpilastest



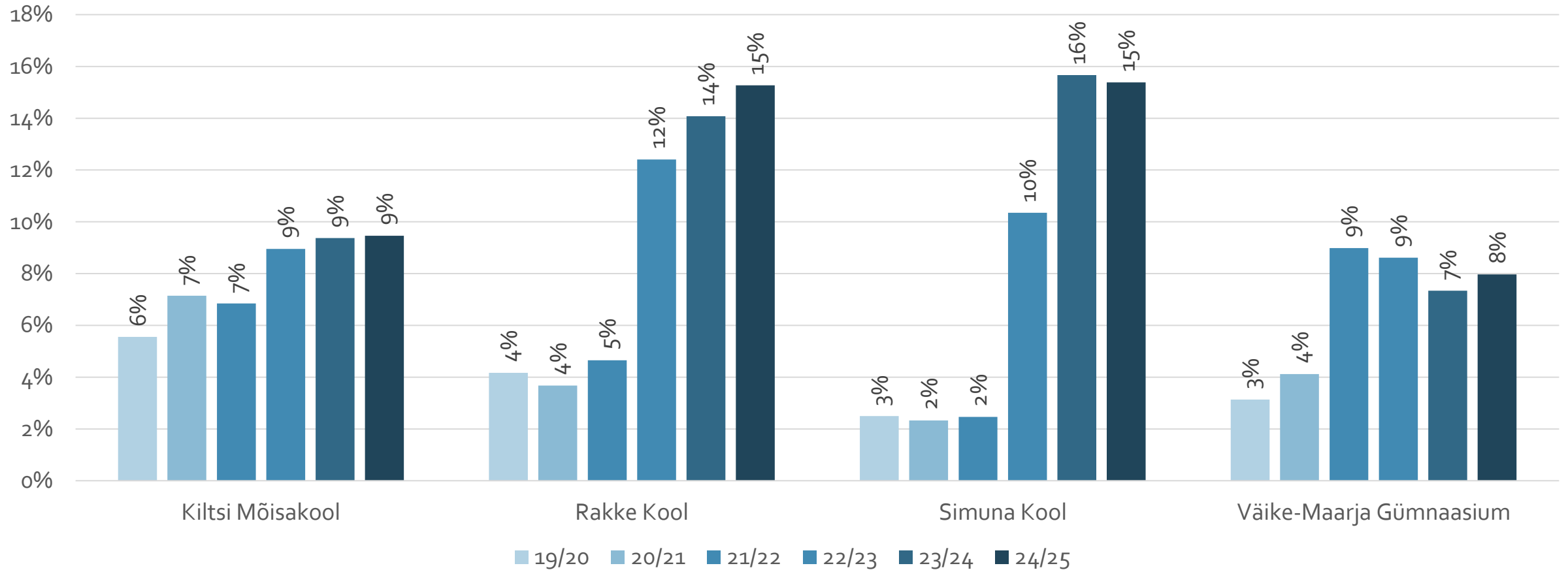
Tõhustatud tuge vajavad õpilased koolides



Erituge vajavad õpilased koolides



Tõhustatud- ja erituge vajavate õpilaste osakaal kooli õpilastest



Määratud erivajaduse ja/või tugiteenusega õpilased 23/24 (1)

	Väike-Maarja vald vald	Kiltsi Mõisakool	Rakke Kool	Simuna Kool	Väike-Maarja Gümnaasium	Kiltsi Mõisakool	Rakke Kool	Simuna Kool	Väike-Maarja Gümnaasium
Isikute arv	196	36	41	36	83	18%	21%	18%	42%
Määraja (Nõustamiskeskus)									
Määraja (Kool)	196	36	41	36	83	18%	21%	18%	42%
Erivajadus									
Ajutine õpiraskus	45	4	14	22	5	9%	31%	49%	11%
Koduõpe lapsevanema soovil	1	1				100%			
Kirjutamis- ja/või lugemisraskus	86	9		18	59	10%		21%	69%
Arvutamisraskus	9	5		2	2	56%		22%	22%
Käitumisprobleemid	9	3	3	3		33%	33%	33%	
Õppekeelest erineva koduse keelega	24	21	2		1	88%	8%		4%
Välisriigist naasnud õpilane	1	1				100%			
Uussisserändaja	10	8	2			80%	20%		
Uussisserändaja (UA)	9	9				100%			
Toe liik									
Kokku (Kool)	177	30	40	31	76	17%	23%	18%	43%
Üldine tugi (Kool)	116	23	20	19	54	20%	17%	16%	47%
Tõhustatud tugi (Kool)	49	3	14	12	20	6%	29%	24%	41%
Eritugi (Kool)	12	4	6		2	33%	50%		17%

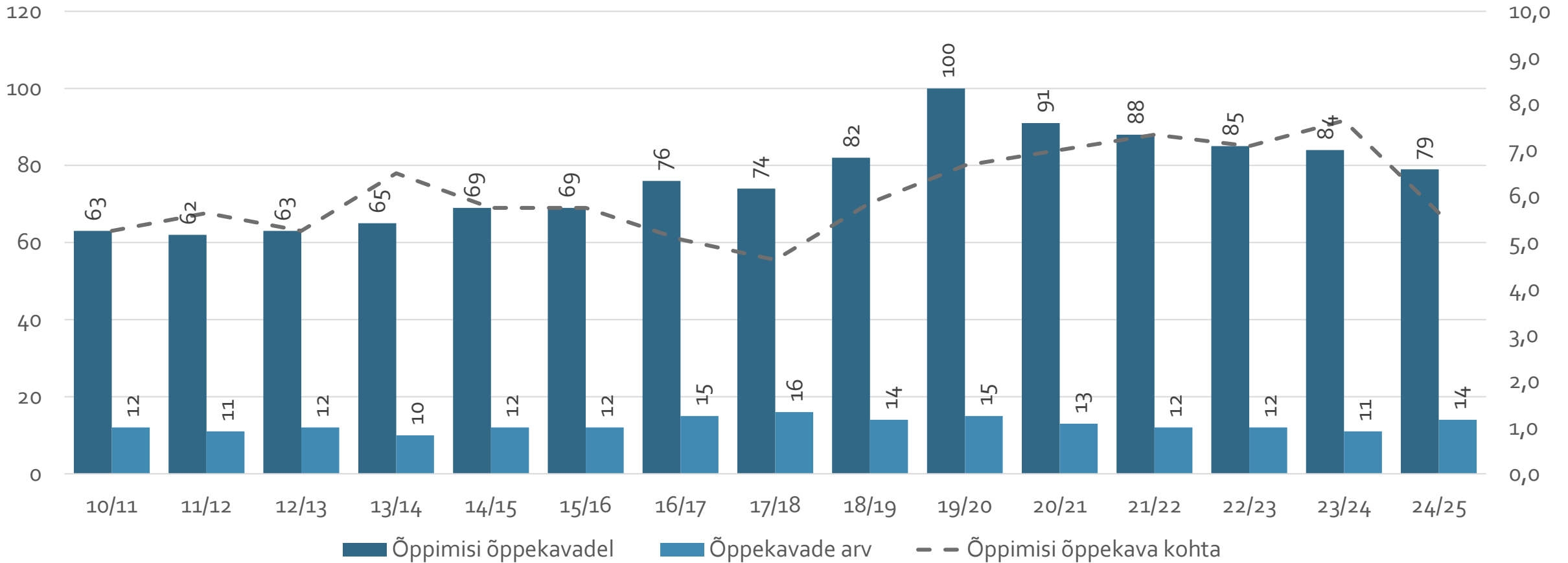
	Väike-Maarja vald vald	Kiltsi Mõisakool	Rakke Kool	Simuna Kool	Väike-Maarja Gümnaasium	Kiltsi Mõisakool	Rakke Kool	Simuna Kool	Väike-Maarja Gümnaasium	
Tugispetsiaalsi ti teenus	Eripedagoog	63	7	24	17	15	11%	38%	27%	24%
	Logopeed	88	9		16	63	10%		18%	72%
	Sotsiaalpedagoog	31	6	13		12	19%	42%		39%
	Psühholoog	2				2				100%
Õppekorralduslikud tugimeetmed	Õpe eriklassis	14		8		6				
	Õpiabirühm	35	2	15	17	1	6%	43%	49%	3%
	IÖK kõikides ainetes	16	14	2			88%	13%		
	IÖK üksikutes ainetes	42	3	13	6	20	7%	31%	14%	48%
	Lihtsustatud õpe	22	6	4		12	27%	18%		55%
	Õpitulemuste vähendamine	7		3	1	3		43%	14%	43%
	Käitumise tugikava	2			2				100%	
	Koduõppel lapsevanema soovil	1	1				100%			
	Täiendav eesti keel	17	17				100%			
	Muu	16			5	11			31%	69%
Muud tugiteenused	Abiõpetaja	9	6	2	1					
	Õpetaja abi	17		6	9	2		35%	53%	12%
	Tugiisiku teenus	2				2				100%
	Muu ST teenus	4	1	3			25%	75%		

ÜLDHARIDUS: kokkuvõte

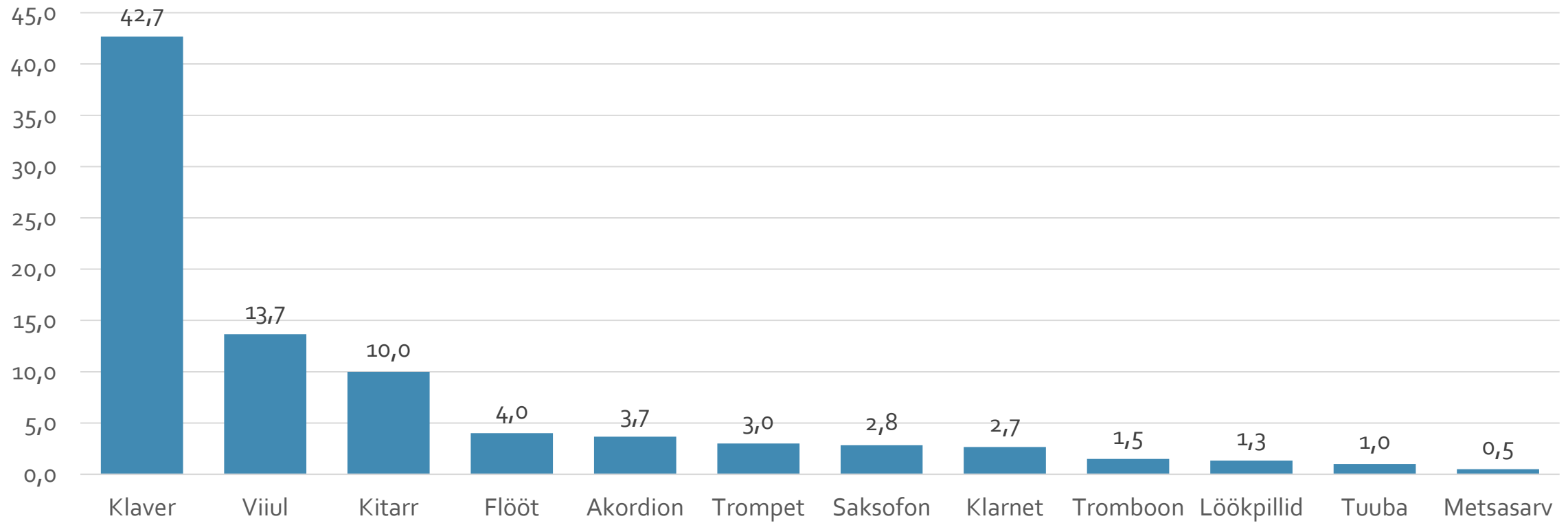
- Väike-Maarja valla põhikoolide õpilaste arv on viimasel kümnel aastal püsinud suhteliselt stabiilne (vahemikus 530-570 õpilast), gümnasistide arv on samal perioodil jäänud vahemikku 47-66 õpilast
- Põhikooliõpilaste arv on püsinud stabiilne kõigis neljas koolis – selgeid vähenejaid ja kasvajaid ei ole.
- Valla põhikooliõpilased eelistavad selgelt oma valla koole, samuti teenindavad valla põhikoolid suuresti oma lapsi. Mujale minejaid ja mujalt tulijaid on põhikooli osas u 5-7%. Valla siseselt on põhikooli osas rohkem liikumist Kiltsi piirkonnast Väike-Maarjasse (ligi pool piirkonna õpilastest).
- Gümnasistidest valib oma koduvalla gümnaasiumi enam kui pool, teiseks valikuks on Rakvere või Jõgeva. Selgelt eelistatud valik on oma gümnaasiumi Kiltsi ja Väike-Maarja piirkonna noortele. Peamiselt mujale liigutakse Rakke ja Simuna piirkonnast.
- Keerulisema toevajadusega lapsi (tõhustatud ja eritugi) on kõikides koolides, nende osakaal on oluliselt suurem kui Eestis keskmiselt.
- Demograafiline prognoos näitab, et põhikooliealiste arvukuse tipp on käes. Peale stabiilsusperioodi algab järgmise kümnendi algul õpilaste arvu kahanemine.

3. Huviharidus ja -tegevus

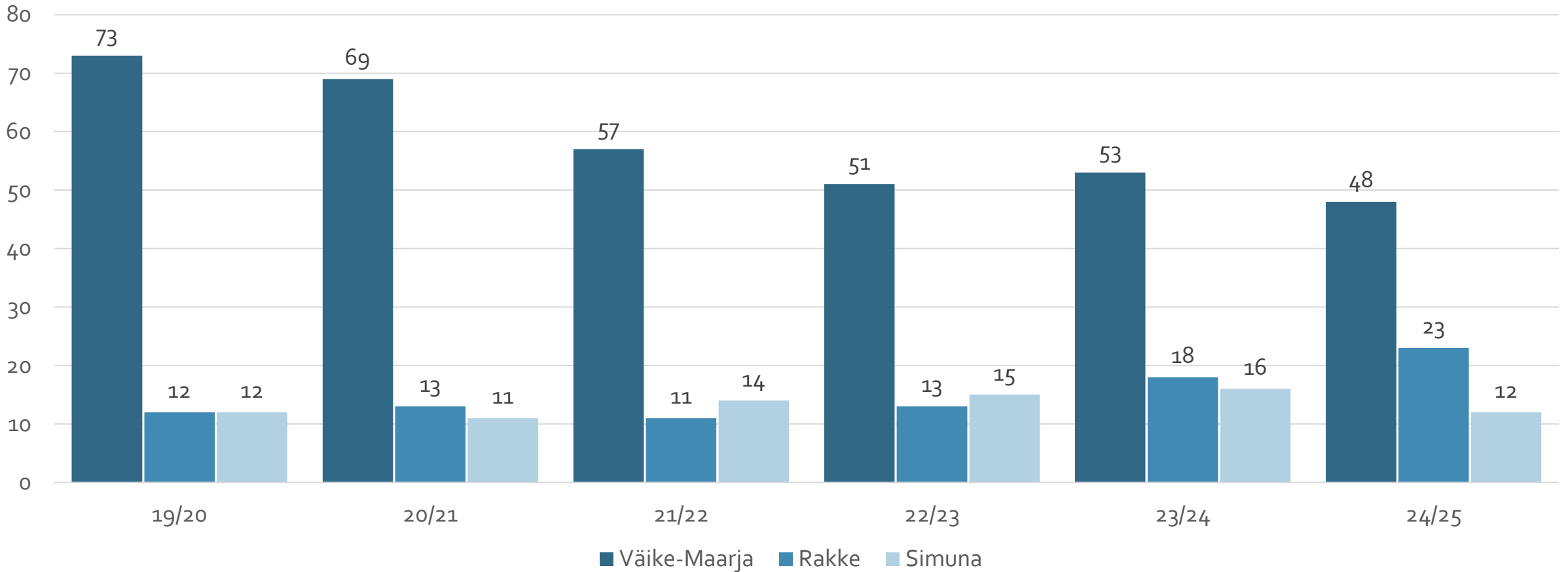
Õpilaste ja õppekavade arv Väike-Maarja Muusikakoolis



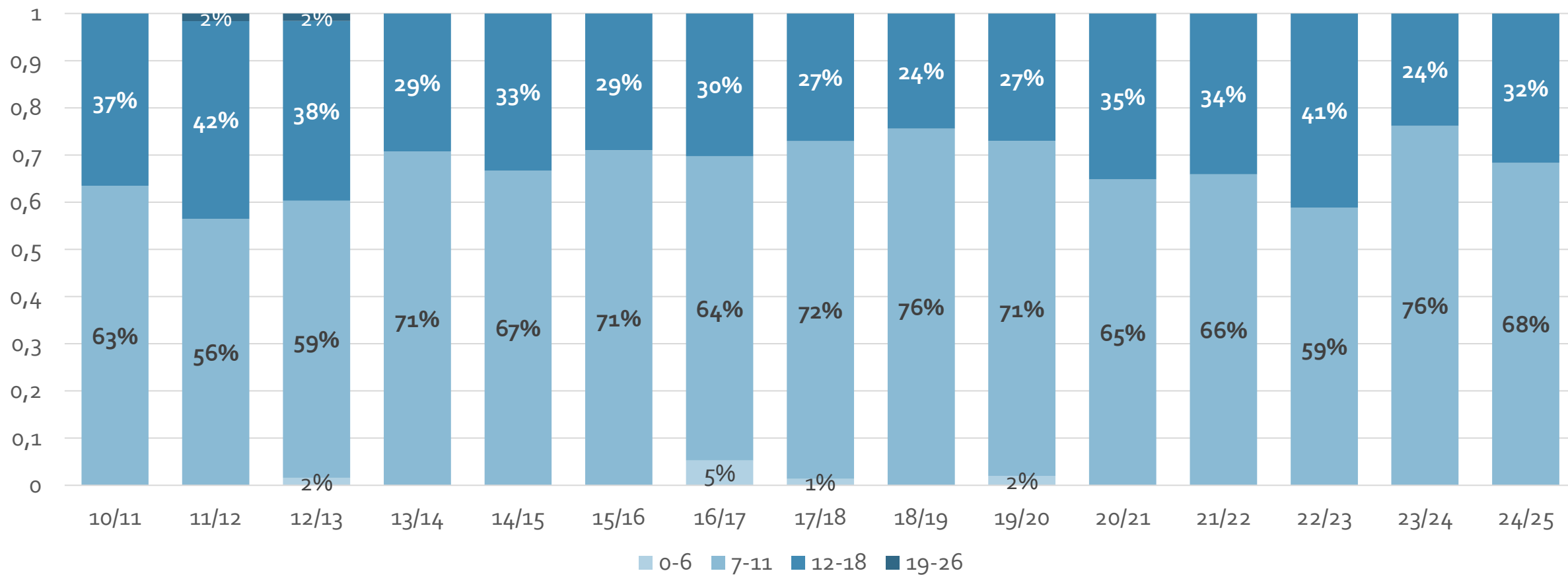
Aastakeskmise õpilaste arv õppekavadel 19/20-24/25



Õpilaste arv Väike-Maarja Muusikakooli tegevuskohtades 19/20-24/25



Väike-Maarja Muusikakooli õpilaste vanusjaotus



Huviringid koolides

	Huviringide arv	Tegevusaeg nädalas (tundi)	Osalejate arv kooliastmes				kokku
			I aste	II aste	III aste	gümnaasium	
Kiltsi Mõisakool	13	21	105	18	10	0	133
Rakke Kool	8	9	24	37	29	0	110
Simuna Kool	8	10	48	21	22	1	92
Väike-Maarja Gümnaasium	14	31	125	103	41	28	297
Kokku	43	71	302	179	102	29	632
Osakaal osalejatest			48%	28%	16%	5%	100%

	Osalejaid ringi kohta	Osalejate arv/ õpilaste arv kooliastmes				kokku
		I aste	II aste	III aste	gümnaasium	
Kiltsi Mõisakool	10,2	3,9	0,9	0,4	1,8	
Rakke Kool	13,8	0,6	0,8	0,7	0,8	
Simuna Kool	11,5	2,0	0,8	0,8	1,2	
Väike-Maarja Gümnaasium	21,2	1,4	1,1	0,4	0,4	
Kokku	14,7	1,7	1,0	0,5	0,4	

Huviringid kultuuriasutustes

	Huviringide arv	Tegevusaeg nädalas (tundi)	I aste	II aste	III aste	gümnaasium	kokku
Rakke Kultuurikeskus	5	11	37	23	29	0	89
Simuna Rahvamaja	1	6	2	2	1	0	5
Väike-Maarja Seltsimaja	1	3	5	5	0	0	10
Väike-Maarja Spordikeskus	3	61	16	24	18	7	65
Kokku	10	81	60	54	48	7	169
Osakaal osalejatest			9%	9%	8%	1%	27%

HUVIHARIDUS ja -TEGEVUS: kokkuvõte

- Väike-Maarja Muusikakooli õpilaste arv on möödunud kümnel aastal jäänud 75-100 õpilase vahele.
- Ligikaudu 60% õpib kooli Väike-Maarja, 25% Rakke ning 15% Simuna tegevuskohas. 2/3 õpilastest on 7-11 aastased.
- Selgelt populaarseim on klaveriõpe – möödunud kuue aasta keskmisena õppis erialal pool huvikooli õpilastest.
- Huvikooli potentsiaalne õpilaste arv on samuti mõjutatud vanuserühma vähenemise perspektiivist vallas ja võimalikust koolivõrgu ümberkorraldamisest.
- Huvitegevuse võimalused valla koolides ja kultuuriasutustes on mitmekesised. Keskmine osalejate arv ringis on enam kui 10 õpilast (mis on hea näitaja). Koolide huvitegevuses osalejate aktiivsus väheneb kooliastme edenedes.